

見えないものも測る！

# 非破壊・微破壊検査業務のご案内

No.1

## 【防護柵設置工の施工における出来形確保対策】

# 非破壊試験による防護柵支柱の 根入れ長測定！

鋼製防護柵の出来形管理を非破壊試験にて実施することが国土交通省より通達されました！

(平成22年3月 国土交通省通達 国官技第337号)

(平成24年6月 国土交通省通達 国官技 第65号)

◆◆◆『防護柵支柱の根入れ長確保のための出来形管理は、  
非破壊試験による出来形管理を基本とする!』◆◆◆

## NST-2 type II

一般社団法人弾性波診断技術協会  
(EITAC)認定の標準装置

NETIS登録  
登録No.KT-060039-A



NST-2 type IIの外観

防護柵の出来形管理は

ビデオカメラですか？

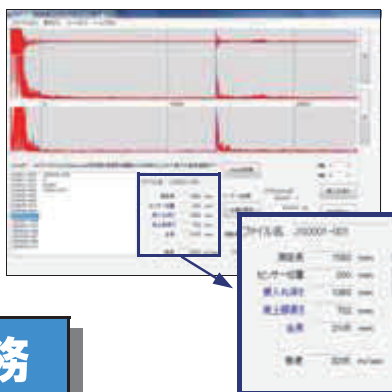
防護柵の根入れ深さを

超音波により迅速かつ

高い精度で測定します。

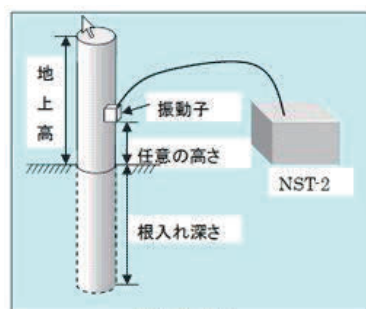
### 測定画面(例)

- ★測定結果が測定完了と同時に画面に表示され、すぐその場で確認が出来る
- ★現地確認したデータ画面をそのまま報告書に添付することが可能



### 測定概念図

- ★物質を超音波で振動させ、端面からの反射時間を測定し距離に換算する
- ★支柱全長 = 根入れ深さ + 地上高



測定概念図

## その他試験業務

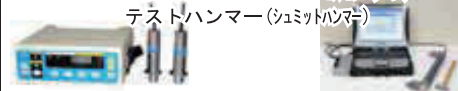
### ●鉄筋探査測定

かぶり厚・配筋状態(ピッチ)測定、鉄筋位置出し  
電磁波レーダー法(下部工等) ハンディサイズ/日本無線  
X-Scan PS1000/ヒルティ  
電磁誘導法(上部工等) フェロスキャン/ヒルティ  
プロファイナ-5S/プロテ



### ●コンクリート強度測定

超音波法・・・エルソニック/東横エルス  
表面2点法・・・聴強器/コスモレーシング  
テストハンマー(シュミットハンマー)



### ●その他検査関連

コンクリート健全性診断 クラック調査  
クラック深さ測定 鉄筋引張試験  
超音波探傷検査 トンネル覆工調査  
内視鏡検査

★その他各種検査・試験

# 非破壊・微破壊検査のことならお気軽にご相談下さい！



## 株式会社 きんそく

□京都本社 〒601-8134 京都市南区上鳥羽大溝6番地

<http://www.kinsoku.net>

□東京営業所 □名古屋営業所 □北陸営業所 □箕面営業所 □和歌山支店 □奈良営業所 □四国作業所