

見えないものも測る!

NETIS登録商品ラインナップ

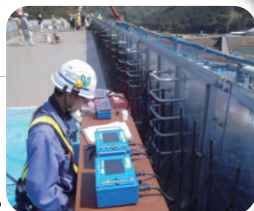
きんそくは **新技術で工事評定点UP**

設計変更対象 お客様利益 を考え業務を提案!



**コンクリート充填検知システム
ジューテNDER**
(NETIS登録番号:KT-090011-V)

振動デバイスにより、打設時のコンクリート充填確認をモニタで容易に確認。



根入れ深さ測定装置 NST-2
(NETIS登録番号:KT-060039-V)

防護柵(ガードパイプ)の根入れを超音波で計測することにより、容易に確認。
「近畿地方整備局 設計変更対象項目」



コンクリートテスター CTS-02
(NETIS登録番号:HK-060013-V)

コンクリート表面をハンマーで軽く打撃するだけでコンクリートの健全性を数値で評価。強度、表面劣化、剥離、浮き等の計測に最適。



生コン単位水量計 Wチェッカー
(NETIS登録番号:KK-050023-V)

生コンクリートの受け入れ試験に最適な単位水量試験。
※国土交通省通達
「生コン単位水量測定要領」推奨器械



簡易支持力測定器 キャスポル
(NETIS登録番号:KK-980055-V)

衝撃加速度を利用した構造物などの基礎地盤の支持力測定。
※平板載荷試験との組み合わせによりコスト削減



エルソニックⅡESI/P-20
(NETIS登録番号:KT-110014-A)

橋梁上部工、下部工、ボックスカルバートに欠かせないコンクリートの強度測定。
「微破壊・非破壊試験によるコンクリート構造物の強度測定要領 平成24年3月」



電磁波レーダによる鉄筋かぶり調査システム PS-1000X-Scan
(NETIS登録番号:CB-110039-A)

マルチアンテナにより、広範囲で精度の高いスキャンが可能。3次元で表示することにより立体的に内部を表現。



ストラクチャスキャン SIR-3000
(NETIS登録番号:SK-080015-V)

地中における空洞探査、埋設管探査を多機能レーダにより測定。周波数アンテナを変えることにより、30cm~2mまでの深度確認。シールド、推進路線の埋設管調査ならびに、トンネルの覆工コンクリート厚の測定に最適。



株式会社きんそく

□京都本社 〒601-8134 京都市南区上鳥羽大溝6番地

<http://www.kinsoku.net>

□東京営業所 □名古屋営業所 □北陸営業所 □箕面営業所 □和歌山支店 □奈良営業所 □四国作業所